

# Tecnica **Straight Wire**

## a ispirazione MBT

### Istruzioni per l'uso

Cefalometria essenziale MBT. Analisi dentale della malocclusione e Analisi dell'affollamento. Visualizzazione grafica del trattamento ortodontico (VTO). AVTO. Prescrizione della apparecchiatura prerogolata MBT. La collocazione verticale: tabella MBT, tabella semplificata, tecnica delle creste. La collocazione orizzontale e assiale: i riferimenti anatomici. Le modifiche al posizionamento o versatilità. Strumentario per il posizionamento. Errori di posizionamento. Tecnica di bonding indiretto. Strumentario Straight Wire di base. Ergonomia di lavoro. Preparazione delle mascherine per il bonding indiretto.

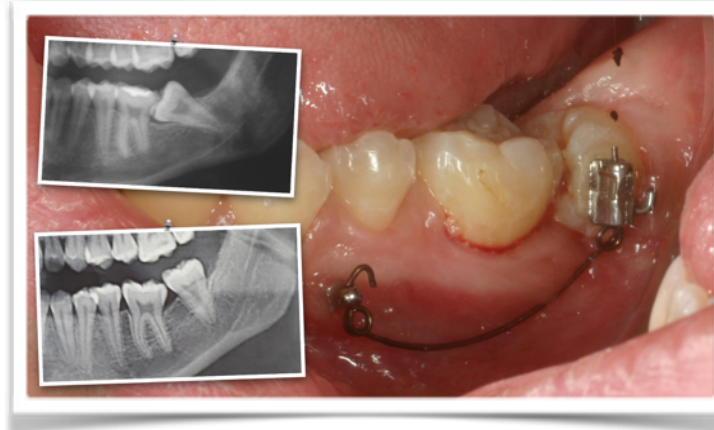
### Casi non estrattivi

Il Lace back e il bend back nei casi non estrattivi. Sequenza degli archi suggerita. Una forma d'arcata e individualizzazione dell'arco Posted. L'allineamento con full engagement. L'allineamento sequenziale. Biomeccaniche Overlay. Impiego razionale dei rialzi occlusali. Interproximal Reduction o Stripping. Il Rebonding critico.



### Casi estrattivi

La scelta estrattiva guidata da affollamento, grado di protrusione e relazione di classe. Lace back e bend back nei casi estrattivi. Sequenza degli archi suggerita per i casi estrattivi. Posted-e Tieback. Estrazione dei premolari. Il driftodontics. Estrazioni inusuali (Canini, Incisivi inferiori). Estrazioni nei movimenti mesio-distali dei casi asimmetrici.


**1**
**ISTRUZIONI PER L'USO**

3/4 Febbraio 2017

**2**
**CASI NON ESTRATTIVI**

10/11 Marzo 2017

**3**
**CASI ESTRATTIVI**

21/22 Aprile 2017

4

**LE CLASSI 2 E ALTRO**

26/27 Maggio 2017

5

**CANINI E CHIRURGIA  
ORTOGNATICA**

23/24 Giugno 2017

6

**ANCORAGGIO SCHELETRICO**

7/8 Luglio 2017

**Gianluigi Fiorillo**

Laurea in Odontoiatria presso La Sapienza; Specializzazione in Ortodonzia presso l'Università di Ferrara. E' Professore a Contratto presso le Università di Chieti. Collabora con le Università di Catania e Napoli Seconda. E' Speaker per 3M Oral Care. Blogger ([www.mbteam.co](http://www.mbteam.co)), coordina il gruppo di studio MBTeam. E' membro dell'Editorial Board di EJCO. Ha pubblicato su JCO e altre riviste italiane e internazionali. E' stato relatore per SIDO, AldOR, ANDI e AIO.

Relatori e Tutors:

**Sandro Pelo,**  
**Andrea Eliseo**

**Mary Milo**  
**Giovanni Lopez**

Sessioni pratiche  
*hands-on* con pazienti  
al sabato

**In collaborazione  
con 3M Oral care**

**Le Classi 2 e altro**

L'uprighting dei secondi molari con gli archi. Trattamento delle Periodontal Tooth Migrations (PTM). Straight wire in ortodonzia intercettiva. La correzione ortopedica delle Classi 2 con Twin Block. La distalizzazione superiore con Distal Jet e Pendulum. La correzione anteroposteriore con Forsus. Estrazione dei primi premolari superiori. Sfruttamento e prevedibilità dello Shifting mandibolare. *Relatore ospite: Dott.ssa Mery Milo*

**Canini e Chirurgia Ortognatica**

Recupero dei canini inclusi: casi clinici. La preparazione alla chirurgia ortognatica. Analisi dei compensi anatomici presenti nelle malocclusioni di grado severo: incisivi, canini, molari; affollamento e spacing. Eliminazione dei compensi nelle classi 3. Eliminazione dei compensi nelle classi 2. Preparazione dello Splint e modelli di fattibilità. Cenni sul VTO chirurgico. Surgery first. Ortodonzia postchirurgica. *Relatore ospite: Prof. Sandro Pelo*

**Ancoraggio Scheletrico**

Ortho Implant: sistema e tecnica di utilizzo. La scelta del sito. Chiusura degli spazi estrattivi. Intrusione posteriore di gruppo Intrusione posteriore individuale. Movimenti mesiodistali. Disillusione dei canini. Uprighting molare. Intrusione anteriore. Esercitazione pratica su mascellari suini. Esercitazione clinica su pazienti. *Relatore ospite: Dott. Andrea Eliseo*

**INFO E ISCRIZIONI**

Il Corso è teorico-pratico. Le sessioni pratiche prevedono: preparazione delle mascherine per il bonding indiretto; bonding indiretto e diretto su paziente; routine su paziente, rebonding e debonding; introduzione miniscrews su mascelle di maiale; osservazione introduzione miniscrews su pazienti.

Il costo del Corso è fissato in 2600 euro (tasse escluse). I partecipanti al Workshop Focus-On-MBT hanno diritto ad una riduzione del 15% (2200 euro). Il pagamento avviene con acconto di 800 euro (o 400 euro) all'atto dell'iscrizione, e il versamento di una quota di 300 euro ad ogni incontro.

Per Info: Loredana Cacciatore: 06.89.27.57.61; [drfiorillo.eur@gmail.com](mailto:drfiorillo.eur@gmail.com)